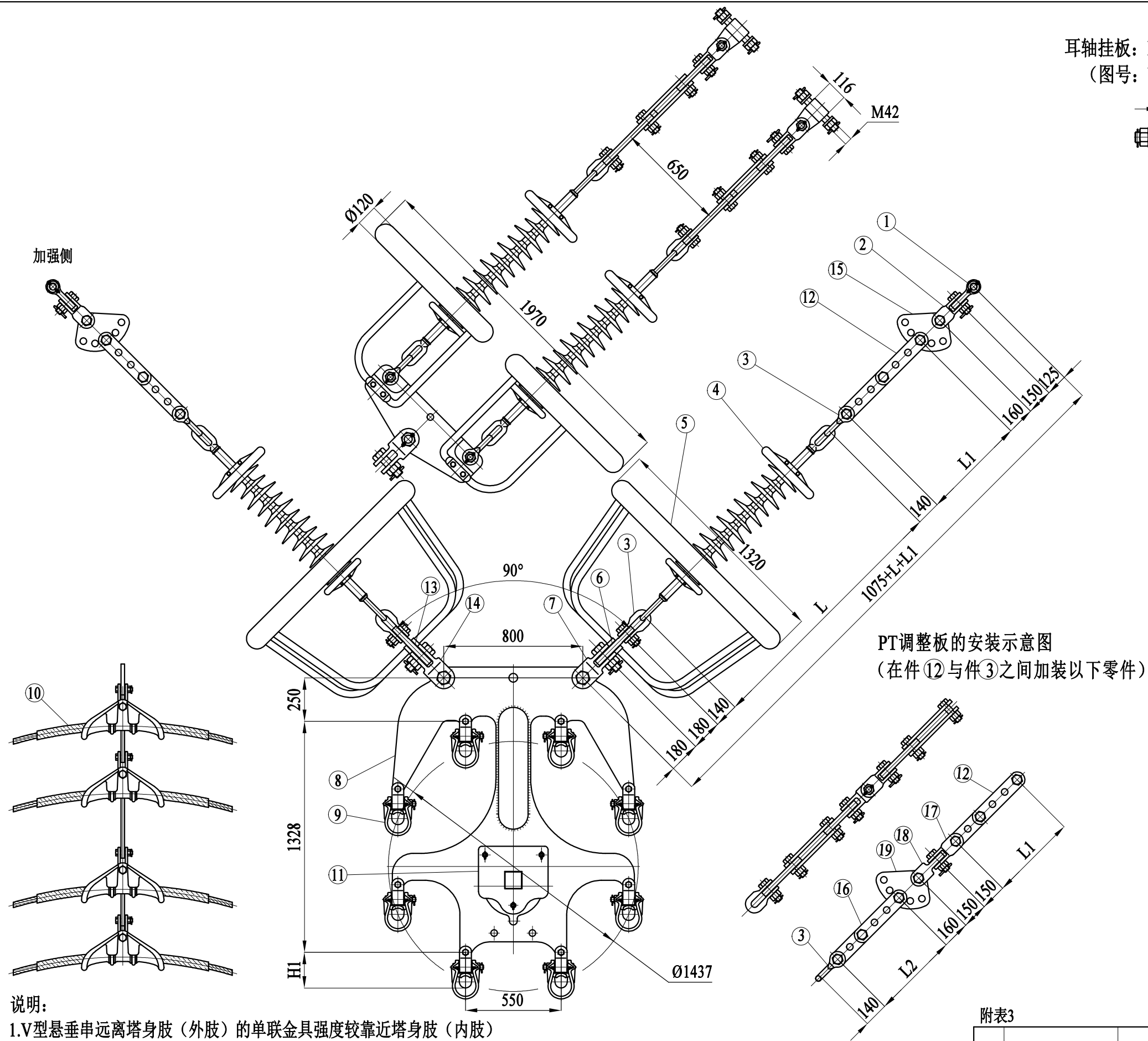


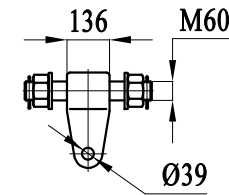
# 藏粤 $\pm 800\text{kV}$ 特高压直流线路输电工程金具串标准化图纸

## $8 \times 1250$ 导线串

8 × 1250 导线串型图清单					
串型	冰区	图纸序号	金具串型编码	附图名称	页码
悬垂串	轻冰区	3	SXV420HA1250	8×1250 导线用 420kN 合成绝缘子双联双挂点 V 型悬垂串	3
		4	SXV420SHA1250	8×1250 导线用 420kN 合成绝缘子双联双挂点双线夹 V 型悬垂串	4
		5	SXV550HA1250	8×1250 导线用 550kN 合成绝缘子双联双挂点 V 型悬垂串	5
		6	SXV550SHA1250	8×1250 导线用 550kN 合成绝缘子双联双挂点双线夹 V 型悬垂串	6
		8	3XV420SHA1250	8×1250 导线用 420kN 合成绝缘子三联双挂点双线夹 V 型悬垂串	7
		10	3XV550SHA1250	8×1250 导线用 550kN 合成绝缘子三联双挂点双线夹 V 型悬垂串	8
耐张串	轻冰区	28	6N550PA1250	8×1250 导线用 550kN 盘型绝缘子六联三挂点耐张串（直跳）	28
跳线串	轻冰区	33	TV160HA1250	8×1250 导线用 160kN 合成绝缘子双联 V 型跳线串（直跳）	34



耳轴挂板：EB-42/120-200/136  
(图号：NZY-2530219)



组装零件表

编号	型 号	名 称	数量	图 号	材 料	参考质量(kg)		备 注
						单件	总计	
①	EB-42/64-125/116	耳轴挂板	4	NZY-2530211	35	10.6	42.4	
②	Z-42150	直角挂板	4	NZY-2531204	35	8.4	33.6	
③	U-42140	U型挂环	8	NZY-2530807	35	4.7	37.6	
④		420kN复合绝缘子	4				G	
⑤	FJ-800VS-650-420-40B	均压环	2	NZY-2550133	1050A	48.5	97.0	
⑥	L-84J-180/650	联 板	1	NZY-2531816	Q345R	51.0	51.0	
⑦	Z-84180	直角挂板	1	NZY-2531210	35	20.0	20.0	
⑧	LXV-84550/8	悬垂联板	1	NZY-2532703	Q345R	367.9	367.9	
⑨		悬垂线夹	8		6082			附表3
⑩		包缠物	8		1050A或5B05			附表3
⑪	FZC-30	重锤片		NZY-2551001	HT200	30.0		
⑫	PT-42X-Y	PT调整板	N		Q345R		g	附表2
⑬	L-110J-180/650T	联 板	1	NZY-2531823	Q550	51.0	51.0	涂红漆
⑭	Z-110180T	直角挂板	1	NZY-2531211	35CrMo	20.0	20.0	涂红漆
⑮	DB-42120-200	DB调整板	4	NZY-2531404	Q345R	12.1	48.4	

根据PT调整板长度确定直角挂板、ZBD挂板和DB调整板数量

⑯	PT-42X-Y	PT调整板	N		Q345R			附表2
⑰	Z-42150	直角挂板	N	NZY-2531204	35	8.4	g1	
⑱	ZBD-42150	ZBD挂板	N	NZY-2531304	35	6.8		
⑲	DB-42120-200	DB调整板	N	NZY-2531404	Q345R	12.1		

附表1

编号	型 号	名 称	数量	图 号	材 料	参考质量(kg)		备 注
						单件	总计	
①	EB-42/120-200/136	耳轴挂板	4	NZY-2530219	35	24.3	97.2	

附表2

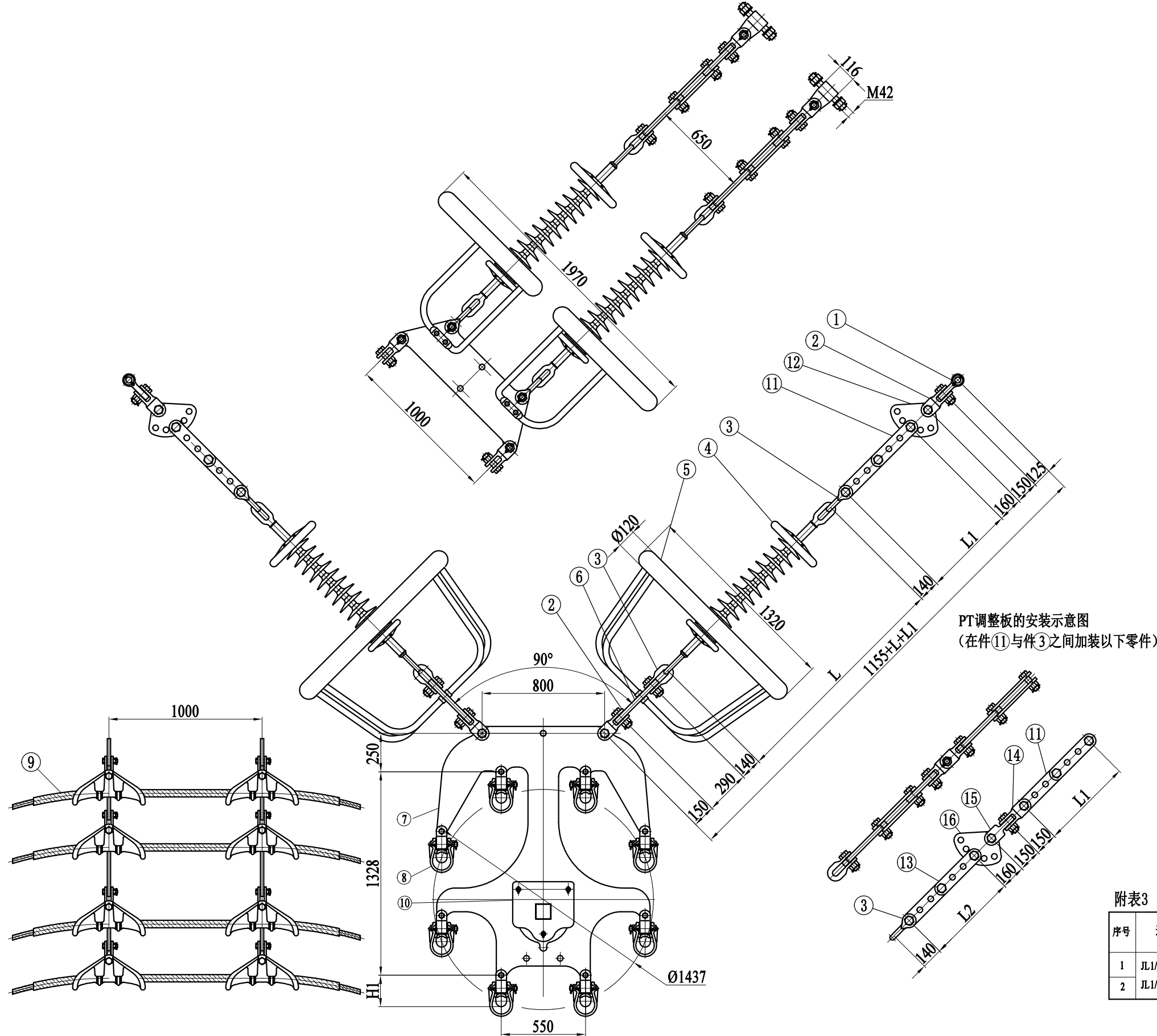
序号	PT调整板型号	PT调整板图号	PT调整距离	PT调整板参考质量 (kg)
1	PT-42400-600	NZY-2531509	400、500、600	18.3
2	PT-42600-1000	NZY-2531510	600、700、800、900、1000	26.4

附表3

序号	适用导线型号	悬垂线夹				包缠物			悬垂串
		型号	图号	单件(kg)	高度H1	型号/规格	图号	单件(kg)	总参考质量(kg)
1	JL1/G2A-1250/100-84/19	XGD-15/56-40	NZY-2510115	10.5	195	1×10			852.9+G+g+g1
2	JL1/G3A-1250/70-76/7	XGD-15/70-40	NZY-2510123	12.3	205	FYHY-1250-3500	NZY-2550904	11.2	956.9+G+g+g1

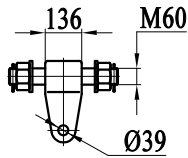
- 说明：
- V型悬垂串远离塔身肢（外肢）的单联金具强度较靠近塔身肢（内肢）加强一级。靠近塔身肢金具强度正常配置。安装时务必注意区分内、外肢金具。
  - 金具串总质量不包括重锤片质量。
  - 根据工程需要，在件⑫和件③之间增减PT调整板；每个PT调整板组合长度应小于2m，当PT调整板组合长度超过2m时，应更改为PT调整板组合之间加装直角挂板、ZBD挂板和DB调整板组合，如示意图所示。
  - 均压环高度应能保证屏蔽深度，即绝缘子端部金具与绝缘交界处到均压环上平面的距离不小于320mm。
  - 一般悬垂线夹出口角为0° -25°，使用时可根据需要选用大出口角悬垂线夹（5° -33°），其型号表示为在普通型号最后增加字母D。
  - EB挂板根据实际情况可选用EB-42/120-200/136，见附表1。
  - 图纸在工程中使用，应根据实际情况校核。

图3 SXV420HA1250 8×1250导线用420kN合成绝缘子双联双挂点V型悬垂串



- 说明：
- 1.金具串总质量不包括重锤片质量。
  - 2.根据工程需要，在件⑪和件③之间增减PT调整板；每个PT调整板组合长度应小于2m，当PT调整板组合长度超过2m时，应更改为PT调整板组合之间加装直角挂板、ZBD挂板和DB调整板组合，如示意图所示。
  - 3.均压环高度应能保证屏蔽深度，即绝缘子端部金具与绝缘交界处到均压环上平面的距离不小于320mm。
  - 4.一般悬垂线夹出口角为0° -25°，使用时可根据需要选用大出口角悬垂线夹（5° -33°），其型号表示为在普通型号最后增加字母D。
  - 5. EB挂板根据实际情况可选用EB-42/120-200/136，见附表1。
  - 6.图纸在工程中使用，应根据实际情况校核。

耳轴挂板：EB-42/120-200/136  
(图号：NZY-2530219)



组装零件表

编号	型 号	名 称	数量	图 号	材 料	质量(kg)		备 注
						单件	总计	
①	EB-42/64-125/116	耳轴挂板	4	NZY-2530211	35	10.6	42.4	
②	Z-42150	直角挂板	8	NZY-2531204	35	8.4	67.2	
③	U-42140	U型挂环	8	NZY-2530807	35	4.7	37.6	
④		420kN复合绝缘子	4				G	
⑤	FJ-800VS-650-420-36B	均压环	2	NZY-2550131	1050A	47.4	94.8	
⑥	LT-84J-290/650/1000	联板	2	NZY-2532111	Q345R	74.1	148.2	
⑦	LXV-42550/8	悬垂联板	2	NZY-2532701	Q345R	290.6	581.2	
⑧		悬垂线夹	16		6082			附表3
⑨		包缠物	8		1050A或5B05			附表3
⑩	FZC-30	重锤片		NZY-2551001	HT200	30.0		
⑪	PT-42X-Y	PT调整板	N		Q345R		g	附表2
⑫	DB-42120-200	DB调整板	4	NZY-2531404	Q345R	12.1	48.4	

根据PT调整板长度确定直角挂板、ZBD挂板和DB调整板数量

⑬	PT-42X-Y	PT调整板	N		Q345R		g1	附表1
⑭	Z-42150	直角挂板	N	NZY-2531204	35	8.4		
⑮	ZBD-42150	ZBD挂板	N	NZY-2531304	35	6.8		
⑯	DB-42120-200	DB调整板	N	NZY-2531404	Q345R	12.1		

附表1

编号	型 号	名 称	数量	图 号	材 料	质量(kg)		备 注
						单件	总计	
①	EB-42/120-200/136	耳轴挂板	4	NZY-2530219	35	24.3	97.2	

附表2

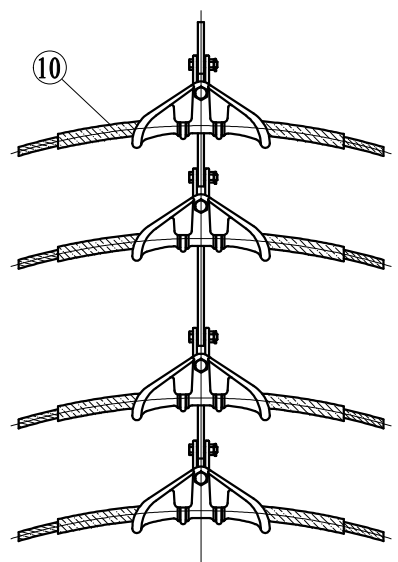
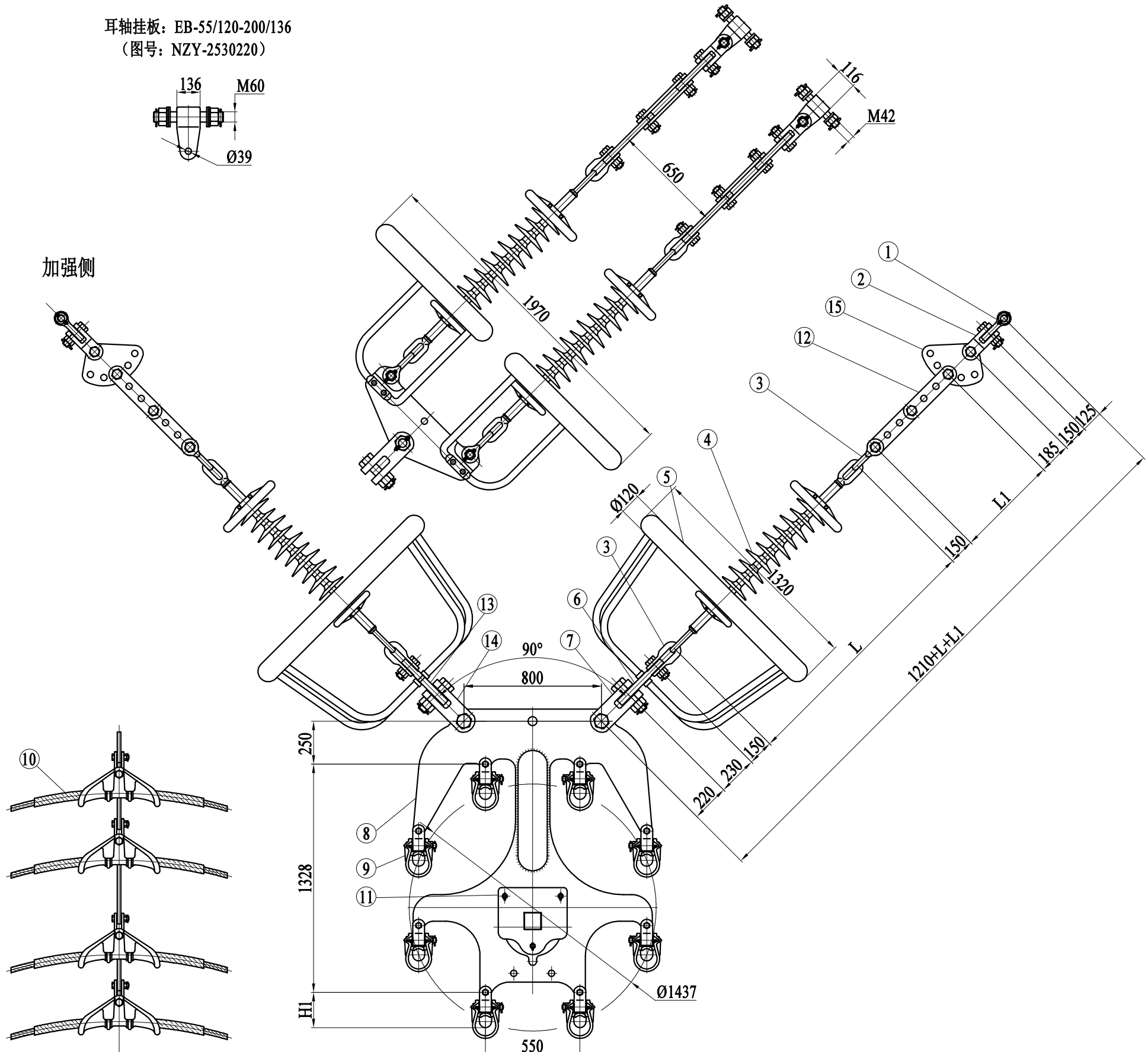
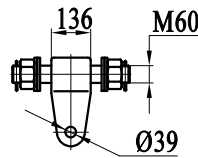
序号	PT调整板型号	PT调整板图号	PT调整距离		PT调整板质量(kg)	
1	PT-42400-600	NZY-2531509	400、500、600		18.3	
2	PT-42600-1000	NZY-2531510	600、700、800、900、1000		26.4	

附表3

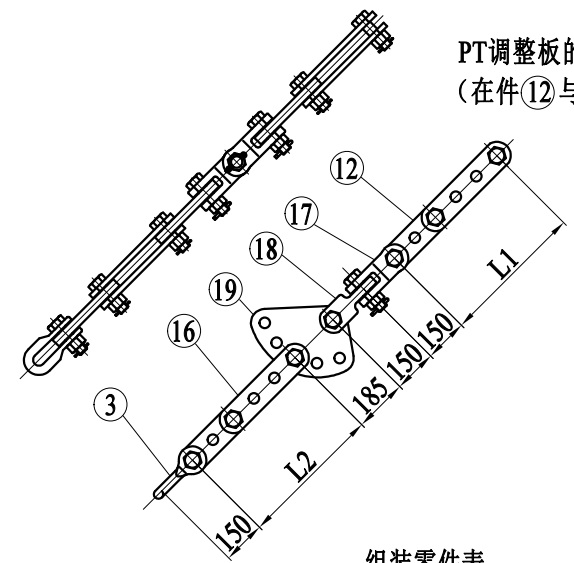
序号	适用导线型号	悬垂线夹				包缠物			悬垂串
		型号	图号	单件(kg)	高度H1	型号/规格	图号	单件(kg)	总参考质量(kg)
1	JL1/G2A-1250/100-84/19	XGD-15/56-36	NZY-2510114	10.4	195	1×10			1186.2+G+g+g1
2	JL1/G3A-1250/70-76/7	XGD-15/70-36	NZY-2510121	12.3	205	FYHY-1250-4000	NZY-2550905	12.8	1319+G+g+g1

图4 SXV420SHA1250 8×1250导线用420kN合成绝缘子双联双挂点双线夹V型悬垂串

耳轴挂板：EB-55/120-200/136  
(图号：NZY-2530220)



PT调整板的安装示意图  
(在件⑫与件③之间加装以下零件)



组装零件表

编号	型 号	名 称	数量	图 号	材 料	参考质量(kg)		备 注
						单件	总计	
①	EB-55/64-125/116	耳轴挂板	4	NZY-2530212	35	10.8	43.2	
②	Z-55150	直角挂板	4	NZY-2531205	35	9.4	37.6	
③	U-55150	U型挂环	8	NZY-2530810	35	4.9	39.2	
④		550kN复合绝缘子	4				G	
⑤	FJ-800VS-650-550-44B	均压环	2	NZY-2550137	1050A	49.1	98.2	
⑥	L-110J-230/650	联 板	1	NZY-2531824	Q345R	55.4	55.4	
⑦	Z-110220	直角挂板	1	NZY-2531212	35	35.1	35.1	
⑧	LXV-110550/8	悬垂联板	1	NZY-2532704	Q345R	407.3	407.3	
⑨		悬垂线夹	8		6082			附表3
⑩		包缠物	8		1050A或5B05			附表3
⑪	FZC-30	重锤片		NZY-2551001	HT200	30.0		
⑫	PT-55X-Y	PT调整板	N		Q345R		g	附表2
⑬	L-128J-230/650T	联 板	1	NZY-2531832	Q550	55.4	55.4	涂红漆
⑭	Z-128220T	直角挂板	1	NZY-2531214	35CrMo	35.1	35.1	涂红漆
⑮	DB-55135-235	DB调整板	4	NZY-2531405	Q345R	15.7	62.8	

根据PT调整板长度确定直角挂板、ZBD挂板和DB调整板数量

⑯	PT-55X-Y	PT调整板	N		Q345R			附表2
⑰	Z-55150	直角挂板	N	NZY-2531205	35	9.4	g1	
⑱	ZBD-55150	ZBD挂板	N	NZY-2531305	35	8.1		
⑲	DB-55135-235	DB调整板	N	NZY-2531405	Q345R	15.7		

附表1

编号	型 号	名 称	数量	图 号	材 料	参考质量(kg)		备 注
						单件	总计	
①	EB-55/120-200/136	耳轴挂板	4	NZY-2530220	35	24.6	98.4	

附表2

序号	PT调整板型号	PT调整板图号	PT调整距离	PT调整板参考质量	
				(kg)	
1	PT-55400-600	NZY-2531513	400、500、600	19.8	
2	PT-55600-1000	NZY-2531514	600、700、800、900、1000	28.4	

附表3

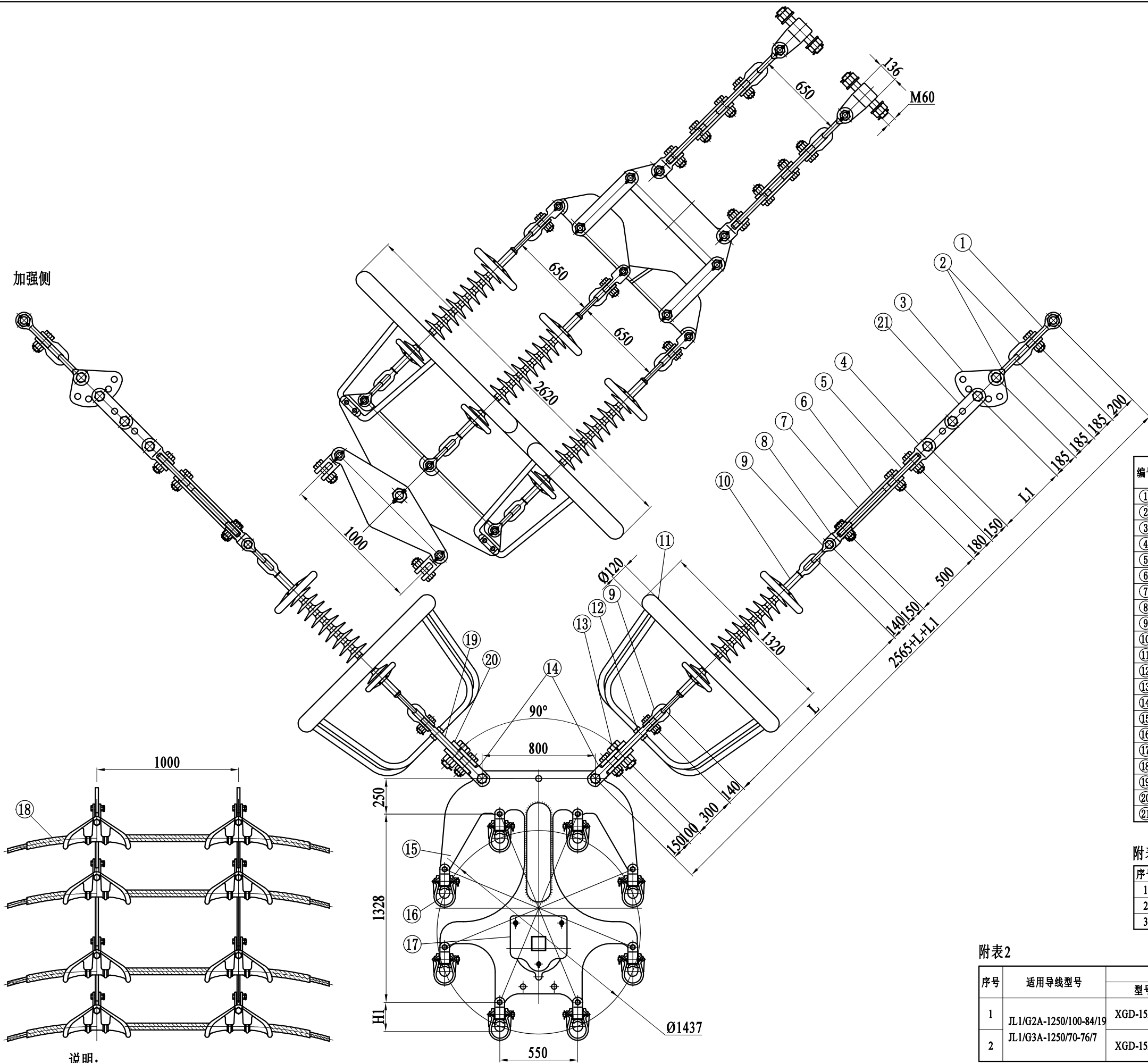
序号	适用导线型号	悬垂线夹				包缠物			悬垂串
		型号	图号	单件(kg)	高度H1	型号/规格	图号	单件(kg)	
1	JL1/G2A-1250/100-84/19	XGD-21/56-44	NZY-2510130	10.7	195	1×10			954.9+G+g+g1
2	JL1/G3A-1250/70-76/7	XGD-21/70-44	NZY-2510136	12.7	205	FYHY-1250-3500	NZY-2550904	11.2	1060.5+G+g+g1

说明：

- 1.V型悬垂串远离塔身肢（外肢）的单联金具强度较靠近塔身肢（内肢）加强一级。靠近塔身肢金具强度正常配置。安装时务必注意区分内、外肢金具。
- 2.金具串总质量不包括重锤片质量。
- 3.根据工程需要，在件⑫和件③之间增减PT调整板；每个PT调整板组合长度应小于2m，当PT调整板组合长度超过2m时，应更改为PT调整板组合之间加装直角挂板、ZBD挂板和DB调整板组合，如示意图所示。
- 4.均压环高度应能保证屏蔽深度，即绝缘子端部金具与绝缘交界处到均压环上平面的距离不小于320mm。
- 5.一般悬垂线夹出口角为0° -25°，使用时可根据需要选用大出口角悬垂线夹（5° -33°），其型号表示为在普通型号最后增加字母D。
6. EB挂板根据实际情况可选用EB-55/120-200/136，见附表1。
- 7.图纸在工程中使用，应根据实际情况校核。

图5 SXV550HA1250 8×1250导线用550kN合成绝缘子双联双挂点V型悬垂串





组装零件表

编号	型 号	名 称	数量	图 号	材 料	参考质量(kg)		备 注
						单件	总计	
①	EB-64/120-200/136	耳轴挂板	4	NZY-2530215	35	26.1	104.4	
②	U-64185	U型挂环	8	NZY-2530814	35	7.5	60.0	
③	DB-64135-235	DB调整板	4	NZY-2531407	Q345R	19.3	77.2	
④	Z-64150	直角挂板	4	NZY-2531207	35	13.6	54.4	
⑤	LT-128-180/650/867	联板	2	NZY-2532106	Q345R	61.4	122.8	
⑥	P-64500	平行挂板	4	NZY-2531613	Q345R	24.0	96.0	
⑦	LZ3-128-250/1300/867	联板	2	NZY-2533001	Q345R	77.9	155.8	
⑧	ZBD-42150	ZBD挂板	6	NZY-2531304	35	6.8	40.8	
⑨	U-42140	U型挂环	12	NZY-2530807	35	4.7	56.4	
⑩		420kN复合绝缘子	6				G	
⑪	FJ-800V3-650-420-49B	均压环	2	NZY-2550112	1050A	52.8	105.6	
⑫	L-128J-300/1300	联板	1	NZY-2531833	Q345R	146.5	146.5	
⑬	LS-128-100/1000	联板	1	NZY-2532003	Q345R	102.4	102.4	
⑭	ZBD-64150-45	ZBD挂板	4	NZY-2531308	35	11.0	44.0	
⑮	LXV-64550/8	悬垂联板	2	NZY-2532726	Q345R	365.9	731.8	
⑯		悬垂线夹	16		6082			附表2
⑰	FZC-30	重锤片		NZY-2551001	HT200	30.0		
⑱		包缠物	8		1050A或5B05			附表2
⑲	L-168/42J-300/1300T	联板	1	NZY-2531836	Q550	146.5	146.5	涂红漆
⑳	LS-168/64-100/1000T	联板	1	NZY-2532005	Q550	102.4	102.4	涂红漆
㉑	PT-64X-Y	PT调整板	N		Q345R		g	附表1

附表1

序号	PT调整板型号	PT调整板图号	PT调整距离	PT调整板参考质量(kg)
1	PT-64400-500	NZY-2531518	400、500	24.2
2	PT-64500-700	NZY-2531519	500、550、600、700	30.1
3	PT-64700-1100	NZY-2531520	700、750、800、850、900、950、1000、1100	40.8

附表2

序号	适用导线型号	悬垂线夹				包缠物			悬垂串 总参考质量(kg)
		型号	图号	单件(kg)	高度H1	型号/规格	图号	单件(kg)	
1	JL1/G2A-1250/100-84/19	XGD-15/56-40	NZY-2510115	10.5	195	1×10			2249.2+G+g
2	JL1/G3A-1250/70-76/7	XGD-15/70-40	NZY-2510123	12.3	205	FYHY-1250-4000	NZY-2550905	12.8	2380.4+G+g

说明:

1.V型悬垂串远离塔身肢（外肢）的单联金具强度较靠近塔身肢（内肢）加强一级。靠近塔身肢金具强度正常配置。安装时务必注意区分内、外肢金具。

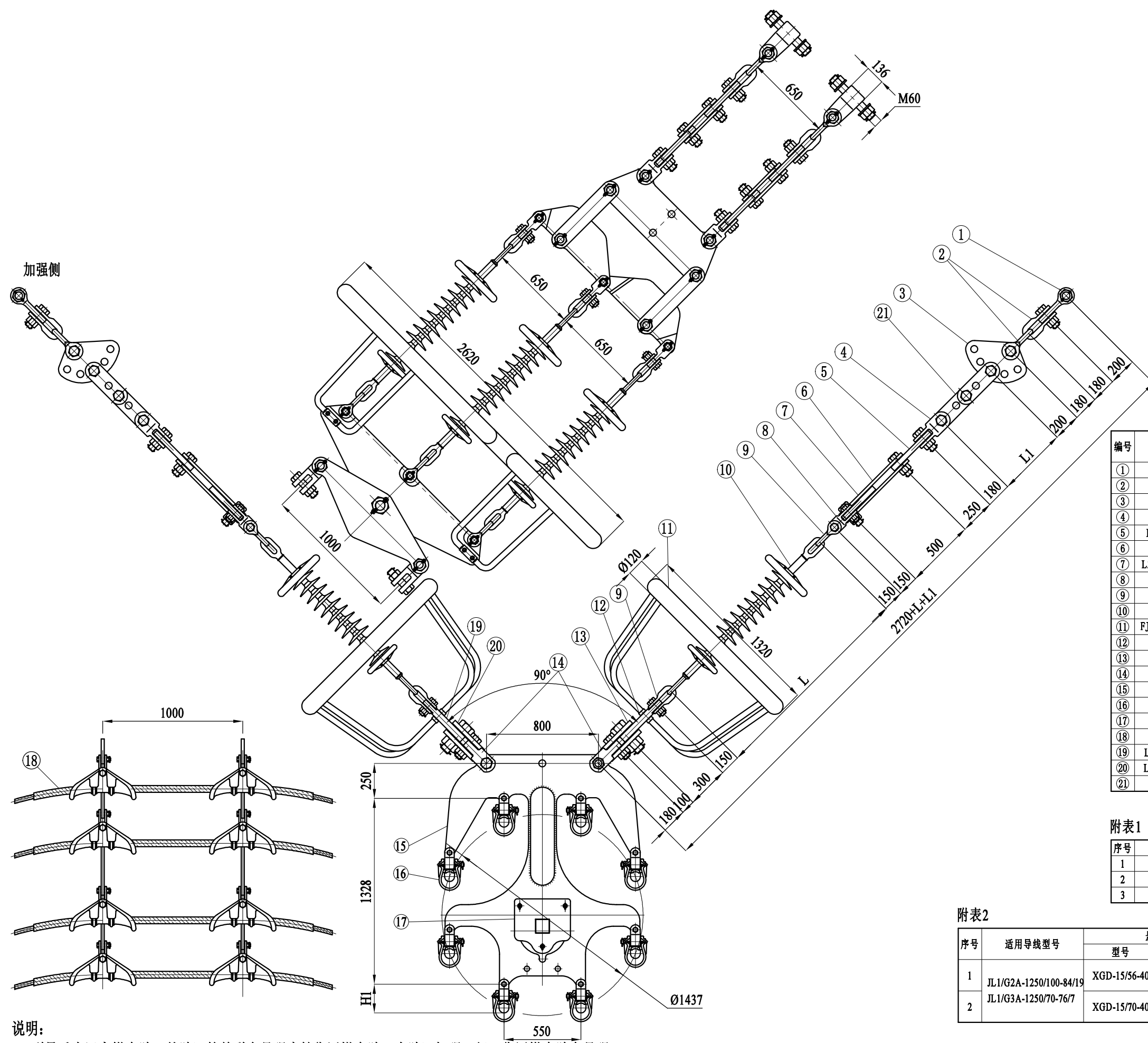
2.金具串总质量不包括重锤片质量。

3.均压环高度应能保证屏蔽深度，即绝缘子端部金具与绝缘交界处到均压环上平面的距离不小于320mm。

4.一般悬垂线夹出口角为0° -25°，使用时可根据需要选用大出口角悬垂线夹（5° -33°），其型号表示为在普通型号最后增加字母D。

5.图纸在工程中使用，应根据实际情况校核。

图8 3XV420SHA1250 8×1250导线用420kN合成绝缘子三联双挂点双线夹V型悬垂串



说明：

1.V型悬垂串远离塔身肢（外肢）的单联金具强度较靠近塔身肢（内肢）加强一级。靠近塔身肢金具强度正常配置。安装时务必注意区分内、外肢金具。

2.金具串总质量不包括重锤片质量。

3.均压环高度应能保证屏蔽深度，即绝缘子端部金具与绝缘交界处到均压环上平面的距离不小于320mm。

4.一般悬垂线夹出口角为0° -25°，使用时可根据需要选用大出口角悬垂线夹（5° -33°），其型号表示为在普通型号最后增加字母D。

5.图纸在工程中使用时，应根据实际情况校核。

组装零件表

编号	型 号	名 称	数量	图 号	材 料	参考质量(kg)		备 注
						单件	总计	
①	EB-84/120-200/136	耳轴挂板	4	NZY-2530207	35	26.5	106.0	
②	U-84180	U型挂环	8	NZY-2530816	35	10.2	81.6	
③	DB-84140-260	DB调整板	4	NZY-2531408	Q345R	25.3	101.2	
④	Z-84180	直角挂板	4	NZY-2531210	35	20.0	80.0	
⑤	LT-168-250/650/867	联板	2	NZY-2532107	Q345R	80.9	161.8	
⑥	P-84500	平行挂板	4	NZY-2531616	Q345R	29.8	119.2	
⑦	LZ3-168-250/1300/867	联板	2	NZY-2533004	Q345R	86.8	173.6	
⑧	ZBD-55150	ZBD挂板	6	NZY-2531305	35	8.1	48.6	
⑨	U-55150	U型挂环	12	NZY-2530810	35	4.9	58.8	
⑩		550kN复合绝缘子	6				G	
⑪	FJ-800V3-650-550-56B	均压环	2	NZY-2550114	1050A	53.6	107.2	
⑫	L-168J-300/1300	联板	1	NZY-2531840	Q345R	172.6	172.6	
⑬	LS-168-100/1000	联板	1	NZY-2532007	Q345R	129.5	129.5	
⑭	ZBD-84180-52	ZBD挂板	4	NZY-2531311	35	17.9	71.6	
⑮	LXV-84550/8	悬垂联板	2	NZY-2532703	Q345R	367.9	735.8	
⑯		悬垂线夹	16		6082			附表2
⑰	FZC-30	重锤片		NZY-2551001	HT200	30.0		
⑱		包缠物	8		1050A或5B05			附表2
⑲	L-220/55J-300/1300T	联板	1	NZY-2531842	Q550	172.6	172.6	涂红漆
⑳	LS-220/84-100/1000T	联板	1	NZY-2532009	Q550	129.5	129.5	涂红漆
㉑	PT-84X-Y	PT调整板	N		Q345R		g	附表1

附表1

序号	PT调整板型号	PT调整板图号	PT调整距离	PT调整板参考质量(kg)
1	PT-84400-500	NZY-2531521	400、500	34.1
2	PT-84500-700	NZY-2531522	500、550、600、700	41.3
3	PT-84700-1100	NZY-2531523	700、750、800、850、900、950、1000、1100	55.6

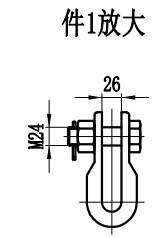
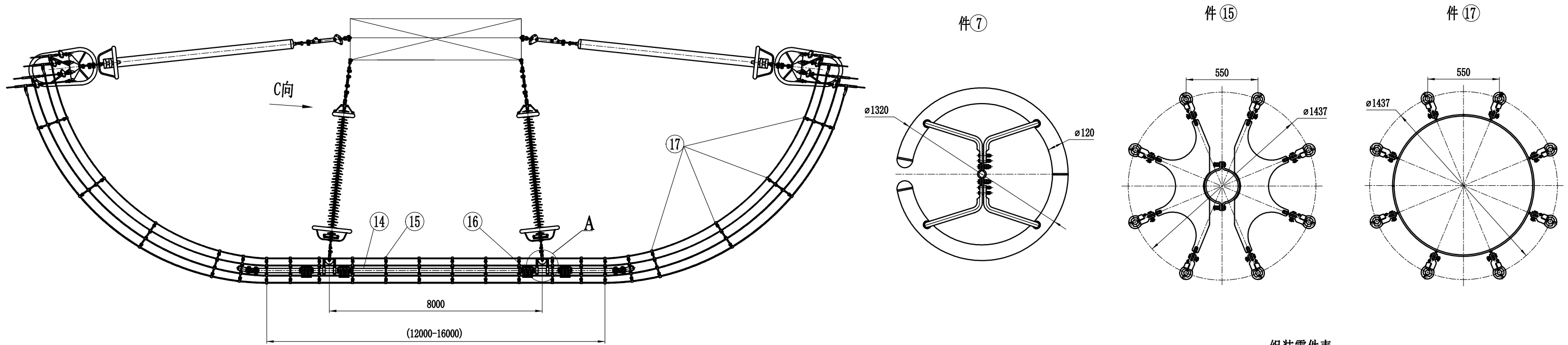
附表2

序号	适用导线型号	悬垂线夹				包缠物			悬垂串 总参考质量(kg)
		型号	图号	单件(kg)	高度H1	型号/规格	图号	单件(kg)	
1	JL1/G2A-1250/100-84/19	XGD-15/56-40	NZY-2510115	10.5	195	1×10			2583.1+G+g
2	JL1/G3A-1250/70-76/7	XGD-15/70-40	NZY-2510123	12.3	205	FYHY-1250-4000	NZY-2550905	12.8	2714.3+G+g

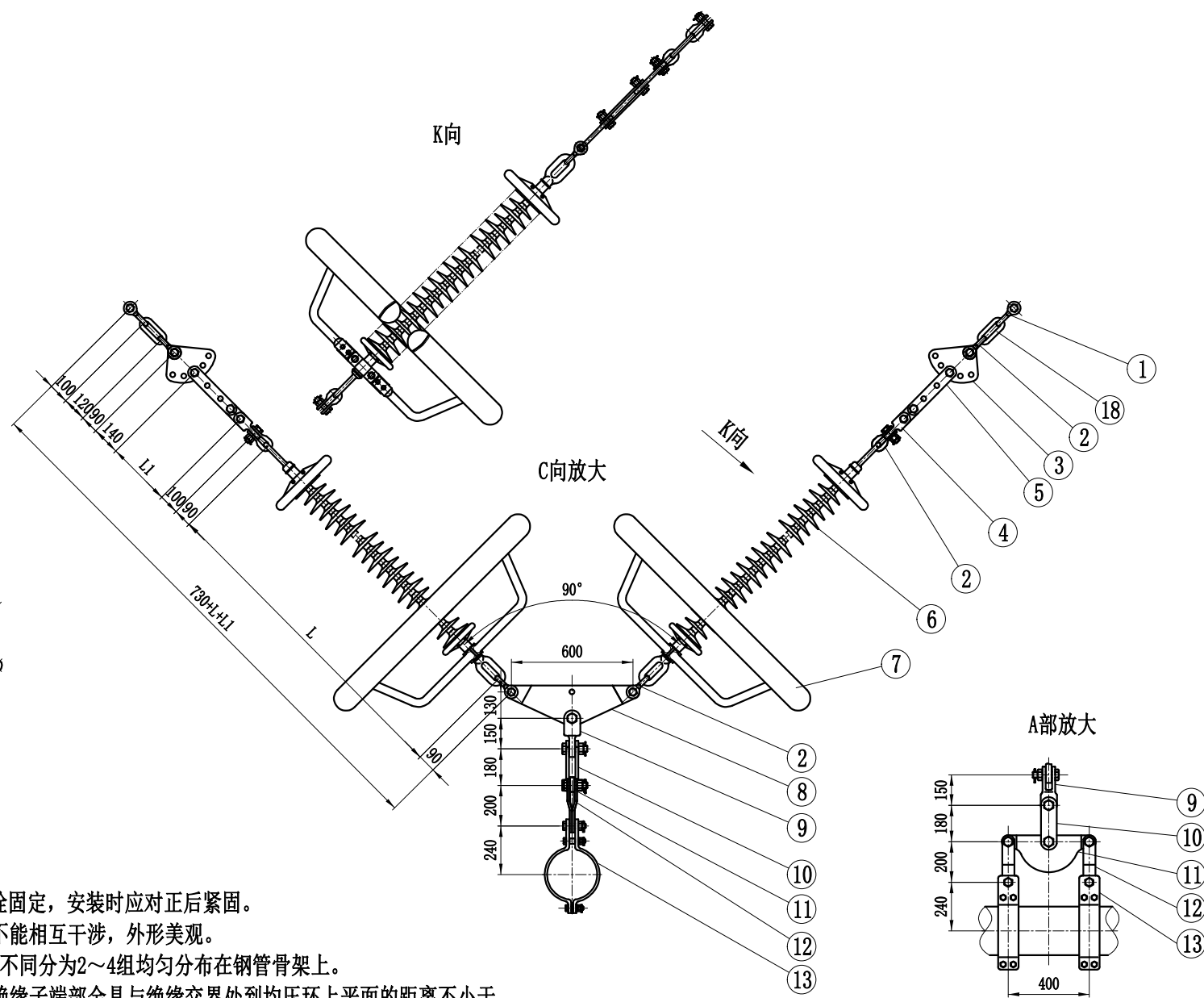
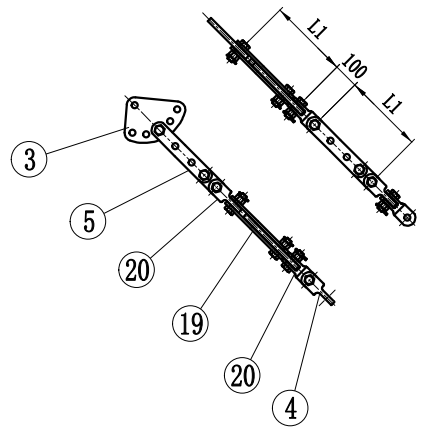
图10 3XV550SHA1250 8×1250导线用550kN合成绝缘子三联双挂点双线夹V型悬垂串







PT调整板的安装示意图  
(在件⑤与件④之间加装以下零件)



- 说明:
1. 抱箍式跳线间隔棒采用分体式, 螺栓固定, 安装时应对正后紧固。
  2. 间隔棒尽可能均布, 安装时导线间不能相互干涉, 外形美观。
  3. 重锤片单片质量20kg, 根据配置重量不同分为2~4组均匀分布在钢管骨架上。
  4. 均压环高度应能保证屏蔽深度, 即绝缘子端部金具与绝缘交界处到均压环上平面的距离不小于320mm。
  5. 件⑤为PT调整板调节长度可根据需要确定, 以适应不同塔型的串长及夹角要求, 附表1, 当PT调整板组合长度超过2m时, PT调整板组合之间增加ZBD挂板。
  6. 图纸在工程中使用, 应根据实际情况校核。

组装零件表								
编号	型号	名称	数量	图号	材料	参考质量(kg)		备注
						单件	总计	
①	U-21100	U型挂环	4	NZY-2530803	35	1.4	5.6	
②	U-1690	U型挂环	12	NZY-2530802	35	1.3	15.6	
③	DB-16110-170	DB调整板	4	NZY-2531401	Q345R	4.6	18.4	
④	ZBD-16100	ZBD挂板	4	NZY-2531301	35	1.9	7.6	
⑤	PT-16X-Y	PT调整板	N		Q345R		g1	附表1
⑥		160kN复合绝缘子	4				G	
⑦	FJ-800HD-160B	均压环	4	NZY-2550101	1050A	27.8	111.2	
⑧	L-32-130/600	联板	2	NZY-2531804	Q345R	17.3	34.6	
⑨	ZBD-32150	ZBD挂板	2	NZY-2531303	35	5.0	10.0	
⑩	P-32180	平行挂板	2	NZY-2531607	Q345R	6.4	12.8	
⑪	LY-32/21-400	联板	2	NZY-2532901	Q345R	11.6	23.2	
⑫	PS-21200	PS挂板	4	NZY-2531707	Q345R	2.8	11.2	
⑬	BC-21-245/240	抱箍	4	NZY-2533401	Q345R	12.2	48.8	
⑭		钢管骨架	1		20或Q345B		g2	附表2
⑮		抱箍式跳线间隔棒			ZL102		g3	附表3
⑯	FZCU-20/245	重锤片		NZY-2551003	HT200	20.0		
⑰		跳线间隔棒	8		ZL102			附表3
⑱	YH-16120	延长环	4	NZY-2531101	35	0.8	3.2	

根据PT调整板长度确定ZBD挂板数量								
⑲	PT-16X-Y	PT调整板	N		Q345R			附表1
⑳	ZBD-16100	ZBD挂板	N	NZY-2531301	35	1.9	g4	

附表1				
序号	PT调整板型号	PT调整板图号	PT调整距离	PT调整板参考质量(kg)
1	PT-16370-600	NZY-2531501	370、390、460、530、600	6.6
2	PT-16580-1020	NZY-2531502	580、600、670、740、810、880、950、1020	9.9

附表2				
序号	名称	型号	图号	单重(kg)
1	钢管骨架	GJT-245/14-12~16	NZY-2551201	1104~1444
2	钢管骨架	GJTW-245/14-12~16	NZY-2551203	1500~1818

附表3								
序号	适用跳线型号	抱箍式跳线间隔棒			跳线间隔棒			跳线串总参考质量(kg)
		型号	图号	单重(kg)	型号	图号	单重(kg)	
1	JL1/G3A-1250/70-76/7	FJGY-855/48DZ	NZY-2550505	38.8	FJGY-855/48D	NZY-2550504	40.2	623.8+g1+g2+g3+g4
2	JL1/G2A-1250/100-84/19	FJGY-855/48DZ	NZY-2550505	38.8	FJGY-855/48D	NZY-2550504	40.2	623.8+g1+g2+g3+g4

图33 TV160HA1250 8×1250导线用160kN合成绝缘子双联V型跳线串(直跳)